

исследования
рынка и СМИ



искусство познавать

WORKLINE
RESEARCH

Евгения Громова

Академик МАОН
Президент группы компаний
«WorkLine»

**Кадры решают все. Проблемы
реализации инновационных
проектов.**

Если Вам не безразлично будущее Вашей компании, следует разобраться, что в ней такого особенного.

Как правило, изобретатели считают, что изобретение – это и есть та самая уникальность, которая сама по себе принесет успех. Однако, чтобы успех действительно пришел, необходимо доказать много:

- Ресурсы (деньги, время, люди)
- Понимание того, для кого, собственно, предназначен данный продукт
- Понимание того, каким образом донести о нем информацию
- Понимание того, где и каким образом его необходимо продавать
- Понимание того, кто сможет все это осуществить и превратить изобретение в продукт, приносящий деньги

«Ради чего она присутствует на рынке? В чем ее уникальность?»

Рождение креативных идей: Теория пивной банки

- **Креативные идеи** не возникают без основания, причем внутреннего – пена на пиве образовывается из пузырьков, находящихся внутри него до открытия банки
- **Креативные идеи** появляются как результат накопления и обработки «пред-идей» – инсайтов



Кто стоит во главе угла изобретений?

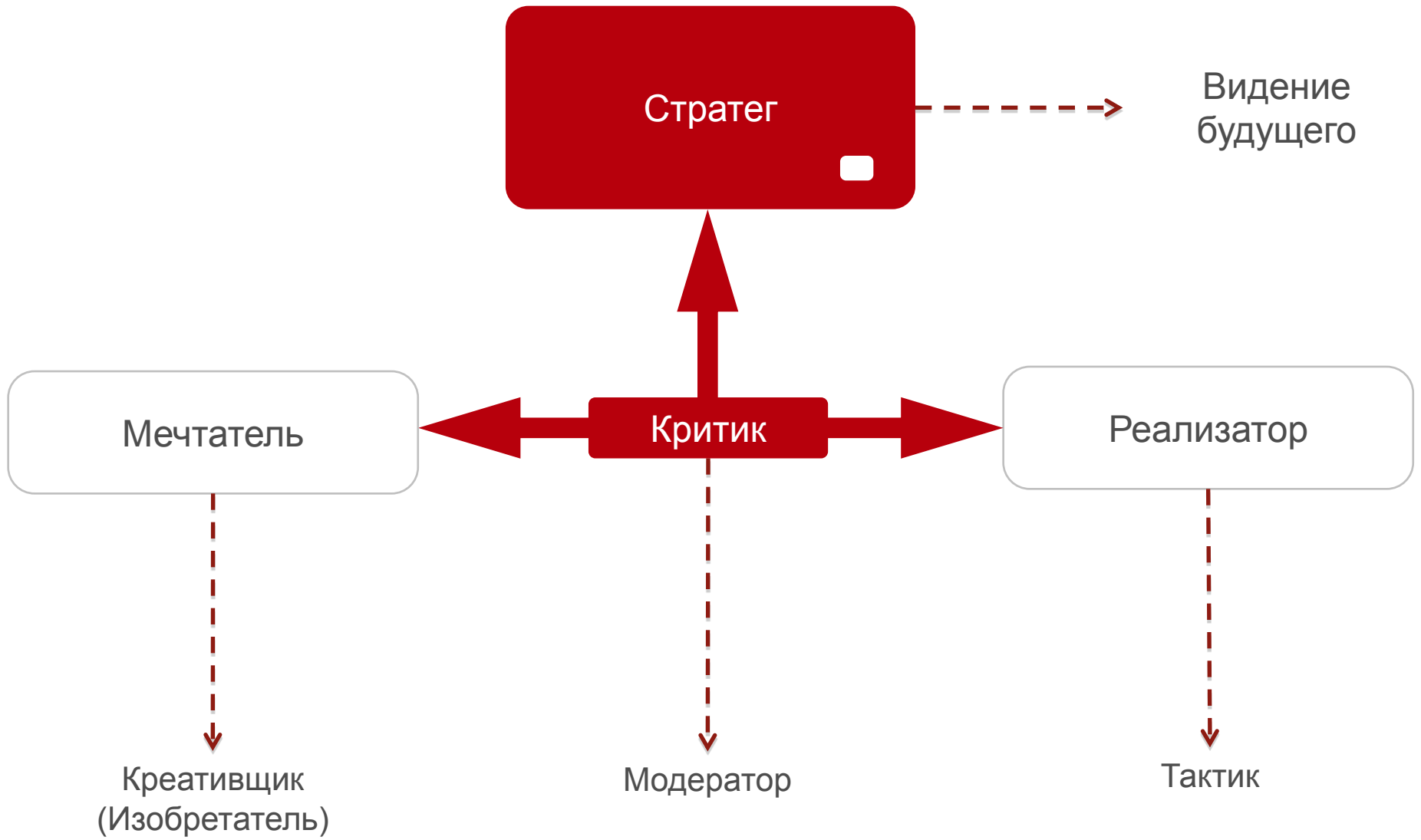


Воплощение креативных идей: стратегия творчества Уолта Диснея

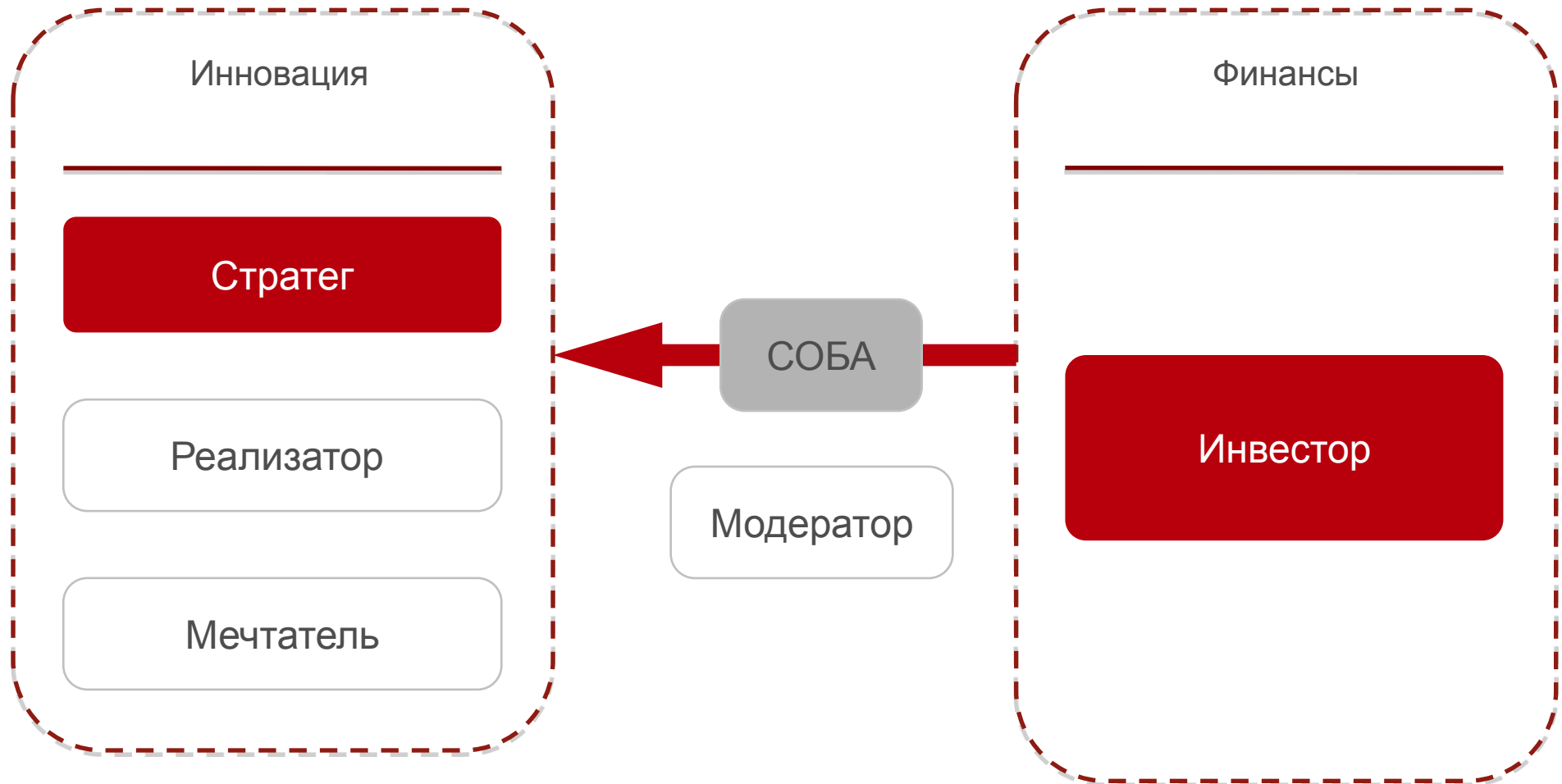
Воплощение креативных идей требуют сочетания ряда ролей:

- Мечтатель – набирает идеи из инсайтов
- Реализатор – просчитывает план реализации идеи, «приземляет ее»
- Критик – регулирует взаимодействие мечтателя и реализатора



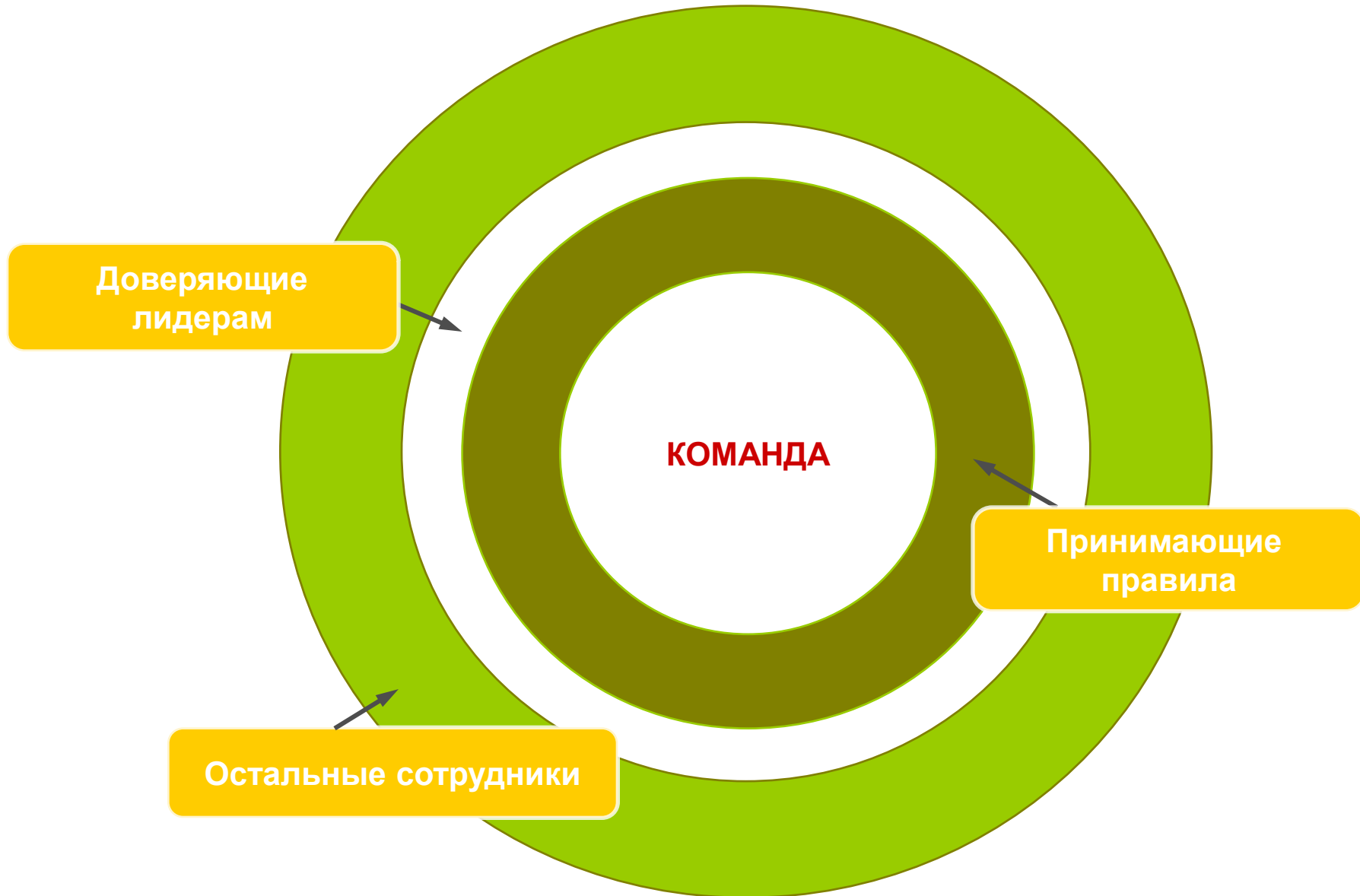


Инновация может стать проектом только при наличии адекватной команды и финансирования.



Варианты управления





Эффективное корпоративное управление

*«Над нами властвует все то, с чем мы идентифицируем себя»
(Роберто Ассоджори)*

Функция управления

**Ясное и четкое видение
компании, которое
принимают
все члены команды
и поддерживают
ключевые сотрудники**

Стиль управления

7 элементов:
Искренность
Решительность
Концентрация
Личное участие
Умение работать
с людьми
Коммуникации
Стремление
вперед

**6 стилей
лидерства:**
Идеалистический
Обучающий
Товарищеский
Демократический
Амбициозный
Авторитарный

Самая важная составляющая эффективного управления – искренне жить видением будущего компании. Ценности и цели компании воплощаются не только в том, что лидер говорит или делает, прежде всего, они воплощаются в том, что лидер думает.

Стили лидерства

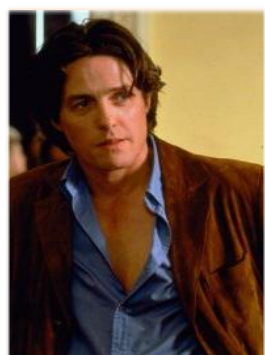
(Д. Гоулман, Р. Бояцис, Э. Макки)

Стили лидерства	Как строиться резонанс	Воздействие на климат	Уместно использовать	Наличие ресурса
<i>Идеалистический</i>	воодушевляет людей, рисуя им привлекательный образ будущего	Сильнейшее позитивное	Когда изменение ситуации требует создания нового образа будущего	Деньги Время Компетенции
<i>Обучающий</i>	связывает желания людей с целями организации	Весьма позитивное	Повышение эффективности за счет развития перспективных способностей сотрудников	Деньги Время
<i>Товарищеский</i>	создает гармонию путем сближения людей	Позитивное	Мотивировать работников в трудные времена, укрепляя отношения	Время Компетенции
<i>Демократичный</i>	оценивает вклад сотрудников в работу, активно вовлекая их в процесс управления	Позитивное	Чтобы добиться поддержки, единодушия, получить предложения по развитию компании	Деньги Компетенции
<i>Амбициозный</i>	стремится к достижению трудных целей	Негативное	Когда необходимо получить высокий результат от команды	Компетенции
<i>Авторитарный</i>	рассеивает страхи, жестко указывая четкое направление	Крайне негативное	В кризисной ситуации, когда необходима полная реорганизация бизнеса	Деньги

«Пирамида отражений» Модель Громовой-Герасимовой



Гедонист



Дениэль,
начальник Бриджит
«Дневник Бриджит
Джонс»



Амели Пулен,
безбашенная добрая
фея
«Амели»

Независимый



Эммет Браун,
изобретатель
«Назад в будущее»



Сара Коннор,
увлечена идеей
сорвать восстание
машин
«Терминатор 2»

Интеллигент



Малькольм Крау,
детский психолог
«Шестое чувство»



Молли Уизли,
волшебница-
домохозяйка
«Гарри Поттер»

Обыватель



Вернон Дурсль,
дядя Гарри Поттера
«Гарри Поттер»



Беру Ларс,
фермер, тетя Люка
Скайуокера
«Звездные войны»

Карьерист



Дэнниел Пленнвью,
настоящий капиталист
«Нефть»



Миранда Пристли,
главный редактор
«Дьявол носит
«прада»

Подражатель



Саймон,
продавец, выдающий себя
за шпиона
«Правдивая ложь»



Холли Голайтли,
гламурная
мечтательница
«Завтрак
у «тиффани»

Советские фильмы

Гедонист



Сэр Генри

Независимый



Шерлок Холмс

Интеллигент



Доктор Ватсон

Обыватель



Антонина

Карьерист



Катерина

Подражатель



Людмила



Волшебник



Принцесса



Хозяин гостиницы



Король



Министр



Медведь



маэстро
Велюров



неутомимый
Костик



интеллигент Хоботов



полезный
в хозяйстве
Савва Игнатьич



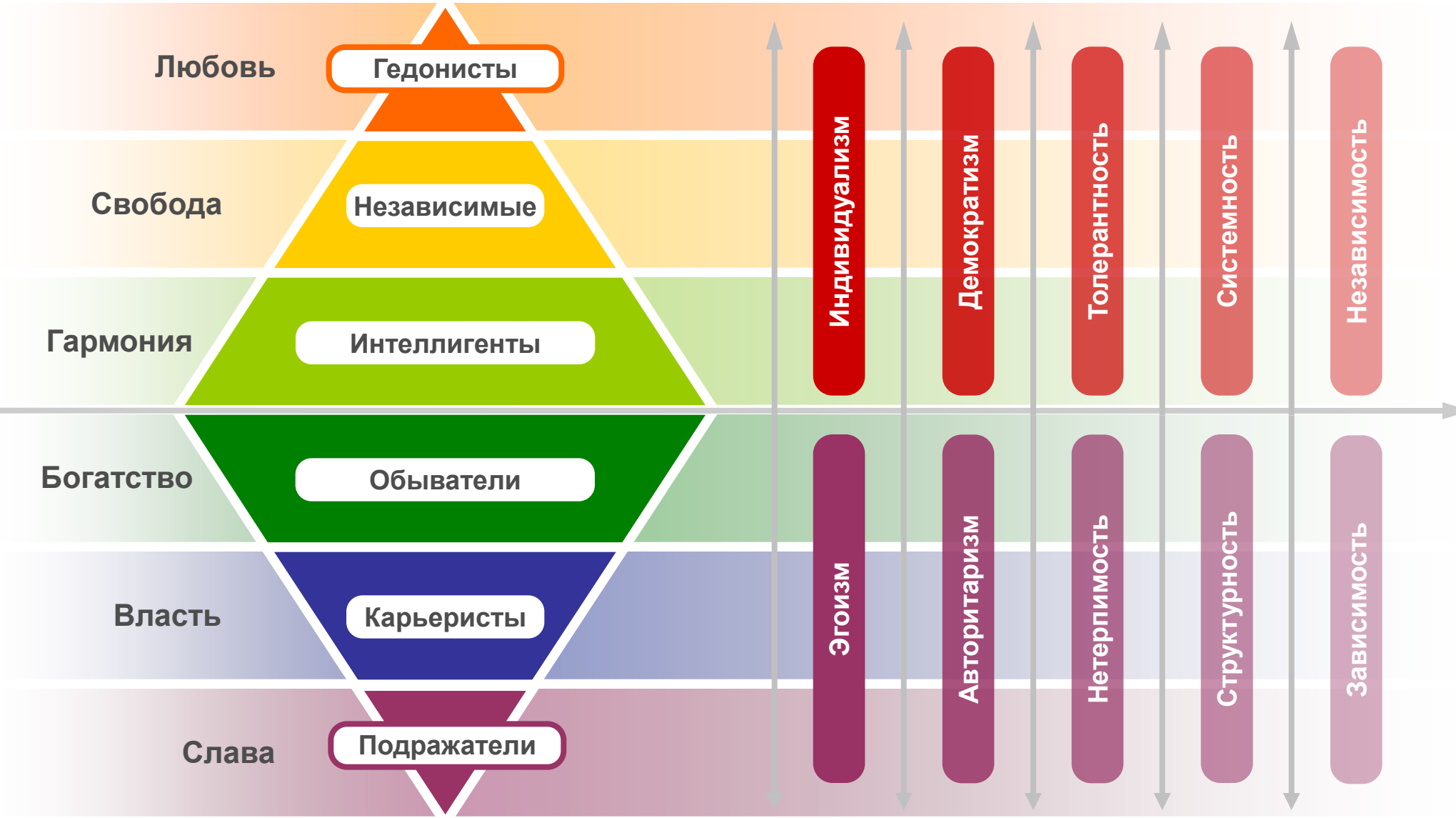
властно ориентированная
на социальный успех
Маргарита Павловна



добрая ко всем
Людочка-Милочка

«Пирамида отражений»

Модель Громовой-Герасимовой



«Пирамида отражений»

Модель Громовой-Герасимовой



Отношение к работе и обучению



«Dream stream» и отношение к успеху

Основные ценности	Успех	Причины успеха	Результат
желанен	Результат, мерилom которого являются деньги	Наличие желания талант мотивация	Внутреннее состояние, удовольствие
необходим	Воплощение идеи, создание нового	Независимость, воля к победе, самореализация	Ощущение счастья
не достижим	Выбор правильного направления	Профессионализм понимание направления	Движение в нужном направлении
достижим	Благополучие	Трудолюбие, практичность	Достаток, наличие набора предметов собственности
необходим	Положение, должность, дающая контроль над средствами влияния	Умение добиваться поставленных целей	Административные и финансовые ресурсы, информация
желанен	Известность, внимание, имидж, высокая оценка	Оказаться в удачном месте в удачное время	Связи, поддержка, везение

«Dream stream» и архетипы

Основные ценности

Архетипы семьи

Архетипы превращений и изменений

Архетипы королевского двора

	Любовь →	Заботливый	→	Творец	→	Правитель
	Свобода →	Герой	→	Бунтарь	→	Волшебник
	Гармония →	Скептик	→	Искатель	→	Мудрец
	Богатство →	Пахарь	→	Вояка	→	Казначей
	Власть →	Ученик	→	Дипломат	→	Кардинал
	Слава →	Сирота	→	Игрок	→	Лицедей

Герой



Уилл Тернер

Бунтарь



Элизабет

Волшебник



Джек Воробей

Стремление к успеху в парадигме гедонистов



Архетипы

Потребность

Вид деятельности

Желания

Опекун



Благодарность



Забота



Комфорт

Творец



Творчество



Самовыражение



Удовольствие

Правитель



Систематизация



Установка правил
игры



Результат

Основное желание *получить ресурсы*, чтобы повысить качество жизни

Ориентированы на результат

Наиболее эффективны в комфортных условиях, умеют правильно распределять и использовать ресурсы

Чрезвычайно важен позитивный эмоциональный фон

Создают из неопределенности определенность

Стремление к успеху в парадигме независимого



Архетипы

Потребность

Вид деятельности

Желания

Герой



Преодолеть



Самоотдача



Получить
возможности

Бунтарь



Доказать



Борьба



Воплотить идею

Волшебник



Преобразить



Самореализация



Изменить мир

«занять такое место в жизни, где могу приносить максимальную пользу из того что я умею»
Основное желание *получить возможности*, чтобы воплотить в жизнь идею и осчастливить мир, изменив его.

Ориентированы на изменения

Наиболее эффективны в стрессовой ситуации и при работе с ограниченными ресурсами

Стремление к успеху в парадигме одухотворенного традиционалиста



Архетипы

Потребность

Вид деятельности

Желания

Скептик



Понять суть вещей



Рефлексия



Критиковать

Искатель



Познать мир через себя



Анализ



Быть собой

Мудрец



Уважение и признание коллег



Самосовершенствование



Сохранить и передать знания и традиции

Основное желание *получить знания о прошлом*, чтобы сохранить их для будущих поколений
Ориентированы на стабильность, наработку и сохранение опыта в любых условиях
Высокая приспособляемость в длительном периоде к любым ограничениям кроме информационного
Негативная реакция на перемены

Стремление к успеху в парадигме нормативного материалиста



Архетипы

Потребность

Вид деятельности

Желания

Пахарь	→	Выживание	→	Труд	→	Достаток
Вояка	→	Наличие тыла	→	Защита	→	Обеспечить запас
Казначей	→	Сохранить	→	Консервация запаса	→	Обрести покой

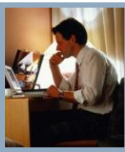
Основное желание обеспечить запас на «черный день», чтобы обрести покой и не испытывать страха перед будущем

Наиболее эффективны при нормированной загрузке и стабильной заработной плате

Ориентированы на экономию ресурсов

Не эффективны при работе с неопределенностью в ситуации неопределенности

Стремление к успеху в парадигме целеустремленного прагматика



Архетипы

Потребность

Вид деятельности

Желания

Архетипы	Потребность	Вид деятельности	Желания
Ученик	Организованность	Упорство (стараюсь соответствовать требованиям)	Не проявлять слабость (самоконтроль)
Дипломат	Компетентность	Интриги	Добиться определенного положения
Кардинал	Сила	Решительно действую	Обрести контроль над средствами влияния

Основное желание *добиться определенного положения в обществе, чтобы обрести контроль над средствами влияния*

Наиболее эффективны при наличии перспектив карьерного роста

Ориентированы на подчинение и исполнение, соответственно требуют этого от подчиненных

Стремление к успеху в парадигме имитатора



Архетипы

Потребность

Вид деятельности

Желания

Сирота



Поддержка



Общение



Обрести связи

Игрок



Риск



Игра



Получить чужие ресурсы

Лицедей



Идентификация



Демонстрация



Попасть в элиту

Основное желание поддержки и *постоянного внимания со стороны окружающих*,
Наиболее эффективны при регулярной оценке их деятельности и сформированном ощущении поддержки

Ориентированы на исполнение конкретных указаний

В работе большое значение имеет процесс общения

Ориентированы на личное признание



спасибо за внимание

192007 | Россия | Санкт-Петербург
Звенигородская ул. д. 22

тел. : +7 |812| 454 00 82

workline@workline.ru
www.workline.ru

101000 | Россия | Москва
Б. Златоустинский пер. | дом 1 | офис 102

тел.: +7 |495| 646 07 44